



① グリーンハウス



⑥ 中ノ沢渓谷森林公園入口



⑪ クサギの花 満開



② ポタンツル 花も葉も美しく!



⑦ リョウブの花 満開



③ タラノキの花



⑧ キリノキの実が生っている



④ オニグルミの実がなっている



⑨ サンカクツルの緑の実



⑤ イタヤカエデ 鮮やかな緑



⑩ 展望台入口案内板

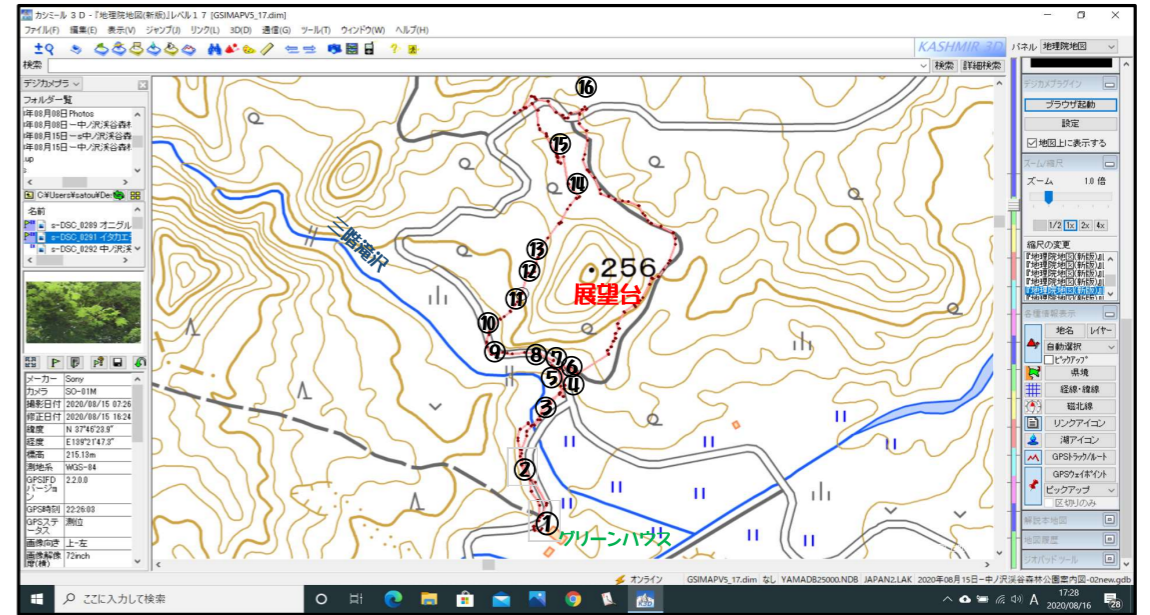


⑫ 三郎杉が見える風景

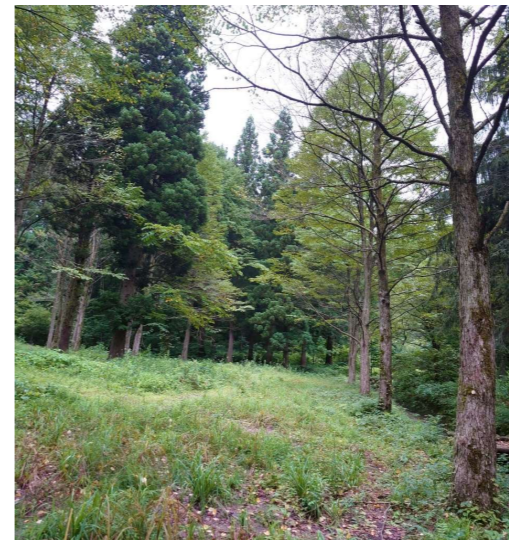


⑬ キハタ&トチノキ

山旅ロガー軌跡をカシミール3Dに表示、写真撮影位置を示します



2020年08月15日—中ノ沢渓谷森林公園02 森の小径はクサギの花満開、秋深々瑠璃色の実がなるのが今から楽しみです。小径の桐りの林道は先日の大雨で轍跡が深く抉られていました。早くに回復を望みます。



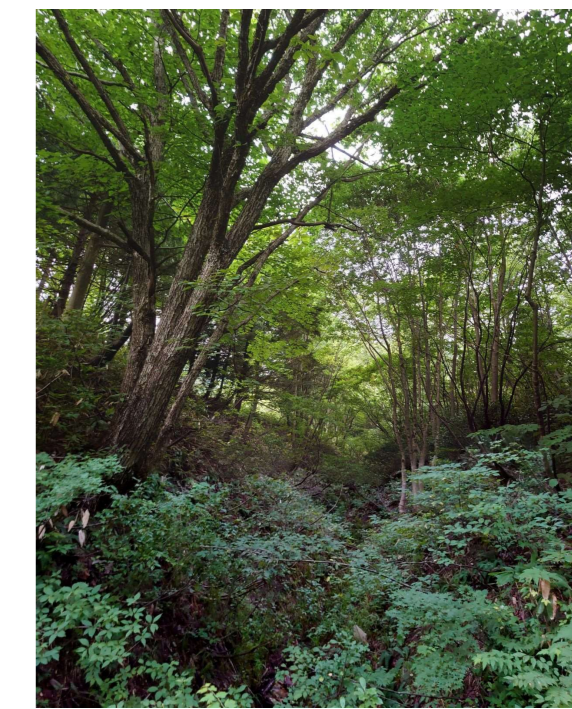
⑭ カツラ(桂)の広場



⑮ サワグルミの実が生っている



⑯ 熊小屋広場 メタセコイア



⑰ ミズナラ巨木とアオダモの沢